

ОПОРНА СИСТЕМА

Плечовий суглоб з'єднує плечову кістку з лопаткою та ключицею. Верхня частина плечової кістки має кулясту форму і потрапляє в чашоподібну виїмку в лопатці. Цей суглоб забезпечує рух в усіх площинах.

П'ясток складається з п'яти довгих кісток, до яких приєднані кісточки пальців – фаланги. Великий палець має дві фаланги, а решта – по три.

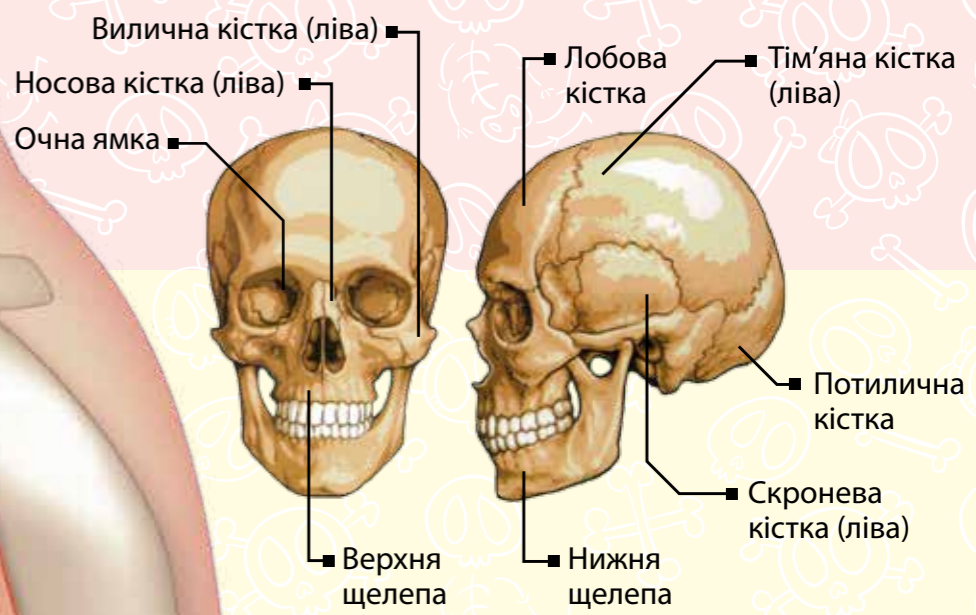
Зап'ясток складається з восьми щільно розташованих різних малих кісток. Вони з'єднують кисть з передпліччям, що дає можливість рухатися долоні у двох площинах.

Довгі кістки, до яких належать обидві кістки передпліччя (ліктьова і променева), товстіші на краях. Завдяки такій будові вони міцніші у місці з'єднання.

Хребет складається з 33–34 хребців, більшість з яких (24) нагадують кільця. Між хребцями знаходяться диски (з хрящової тканини). Завдяки такій будові хребет дуже міцний і еластичний.

Редра – це парні дугоподібні плоскі кістки. У людини є 12 пар ребер. Зі спини вони всі з'єднані з хребцями грудної частини хребта.

Суглоб ліктьовий діє точно так, як завіси у дверцят шафи. Він забезпечує рух лише в одній площині для згинання і розгинання передпліччя.



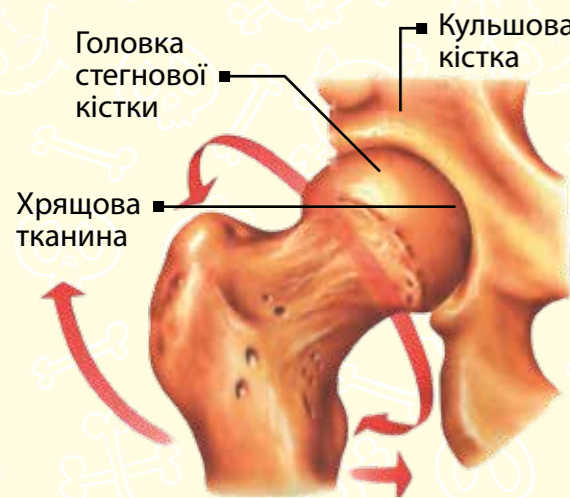
СУГЛОБИ

Кістки з'єднуються між собою суглобом. У тілі людини є приблизно 100 суглобів. Суглоби рухомі. Через це твій ліктьовий суглоб згинається і розгинається, а плечовий і кульшовий ще й обертаються. Цікаво, що на черепі є лише пара рухомих суглобів, які забезпечують рухи нижньої щелепи під час жування і розмови.

Сухожилля – це волокниста тканина, яка з'єднує м'язи з кістками, зміцнює і захищає суглоби і стабілізує скелет.

Хрящова тканина – еластична, але дуже міцна частина скелету. Вона вкриває поверхню суглобів і запобігає їхньому передчасному стиранню. А ще пом'якшує струси, яких ми зазнаємо, приземляючись на тверду поверхню після стрибка.

З хрящів складаються вушні раковини, кінчик носа, ними зміцнені гортань, трахеї та бронхи.



КІСТКИ

Кістки тверді, їхня поверхня щільна. В середині головки довгих кісток і короткі кістки губчасті (пористі). Вони заповнені червоним кістковим мозком, в якому утворюються червоні кров'яні тільця. Довгі кістки порожнисті. Завдяки такій будові кістки дуже міцні, але легкі.