

Юний фізіолог
(твое ім'я та прізвище)

КОНКУРС „КОЛОСОК” У ДОШКІЛЬНЯТ

У листопаді 2014 року вперше вихованці дошкільних навчальних закладів України стали учасниками Міжнародного інтерактивного природничого конкурсу „КОЛОСОК-осінній”.

У конкурсі „КОЛОСОК-осінній 2014” запропонували взяти участь трьом дошкільним навчальним закладам Софіївського району в Дніпропетровській області. Враження від участі у конкурсі тільки позитивні.

Районний координатор конкурсу методист Гавриш О. В.

Любий КОЛОСОЧОК!
Хочу подякувати тобі за дуже цікаві публікації. З твоєю допомогою ми пізнаємо все більше і більше нового про навколишній світ. Скільки цікавого та незабутнього ти відкриваєш перед нами, відповідаєш нам, малюкам, на запитання чому? як? де? Чекаємо з нетерпінням на нашу наступну зустріч.

З повагою, Денис Цимбалюк
(5 років, ДНЗ № 35) та його мама.

„КОЛОСОК-осінній 2014” Верхньодніпровський ДНЗ Дніпропетровської області



ДНЗ № 1 „Чайка”



ДНЗ № 2 „Ромашка”



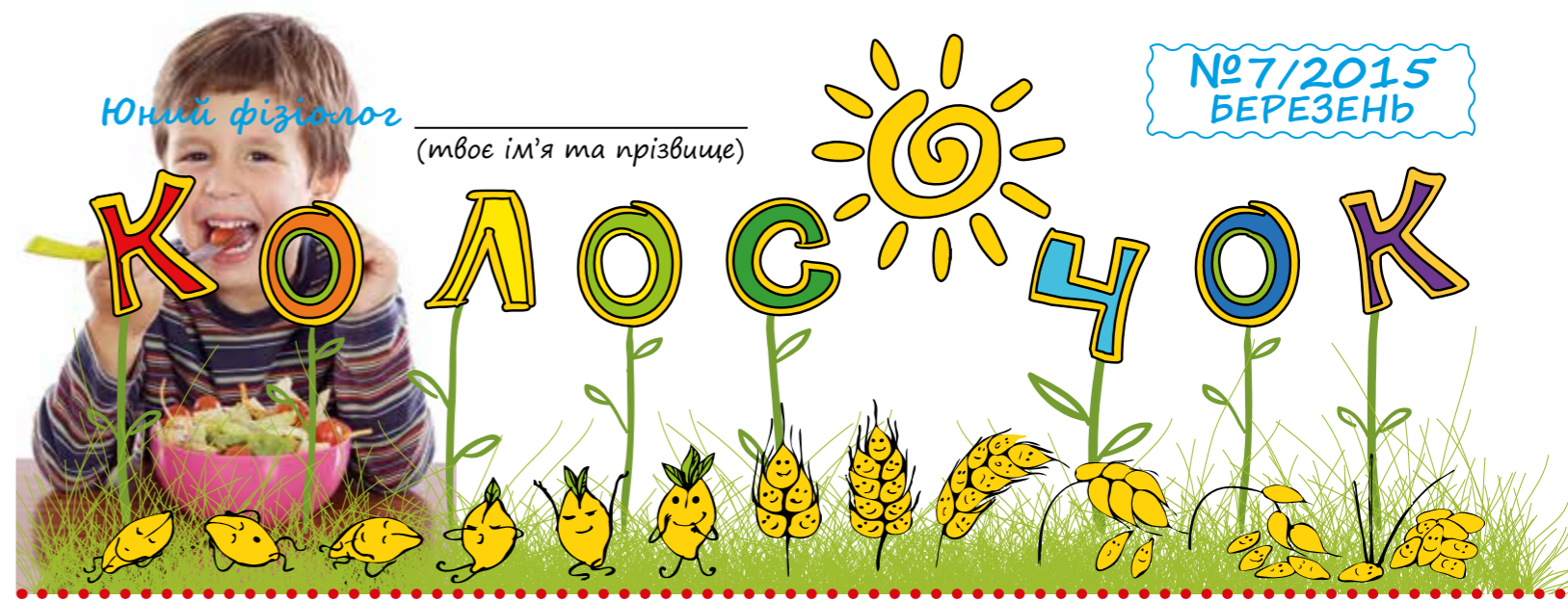
ДНЗ № 3 „Берізка”

Конкурс „КОЛОСОК-весняний-2015”
відбудеться
24 квітня
2015 РОКУ
Участь у конкурсі
для дошкільнят
безкоштовна

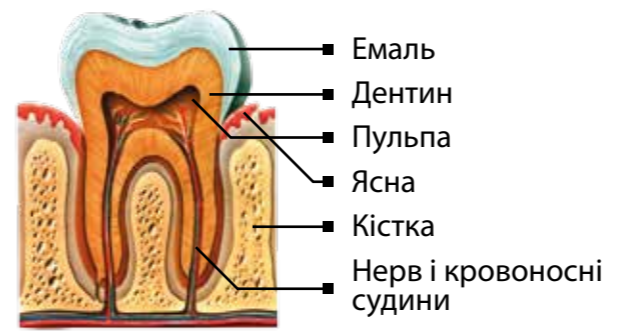
Передплатний індекс 89454

Головний редактор:
Дарія Біда, тел.: (032) 236-71-24,
e-mail: dabida@mis.lviv.ua
Заступник головного редактора:
Світлана Вольська,
e-mail: svitlana300@gmail.com

Підписано до друку 26.02.15,
формат 60x84/8.
Друк офсетний. Наклад 12 000 прим.
Адреса редакції: 79038, м. Львів,
а/с 9838. Надруковано в друкарні
ТОВ „Видавничий дім „УКРПОЛ”.



НАУКОВО-ПОПУЛЯРНА ТЕМАТИЧНА ПРИРОДНИЧА ГАЗЕТА ДЛЯ РОЗУМНИКІВ І РОЗУМНИЦЬ



ЯК ПІДЖИВИТИ ОРГАНІЗМ?

Кожен організм для безперервної роботи потребує енергії. Джерелом енергії для нас є їжа. В організмі вона перетворюється і частково засвоюється. Це відбувається в органах травлення, які також видаляють з організму неперетравлені рештки. Травна система – це прихований в нашому організмі довгий канал, який починається в роті, а закінчується анальним отвором.

Від того, як ми харчуємося, залежить наше здоров'я і правильна робота організму. Їжа – це джерело енергії і речовин, які необхідні для побудови і роботи нашого організму. Білки та жири організм використовує для побудови нових клітин і відновлення пошкоджень, а вуглеводи забезпечують нас енергією. Ми обов'язково повинні споживати достатню кількість білків, вуглеводів, жирів, вітамінів і мінеральних речовин.

У ротовій порожнині їжа подрібнюється зубами, змочується слиною і починає перетравлюватися

Стравохід – це довга трубка, якою розжована їжа потрапляє до шлунку

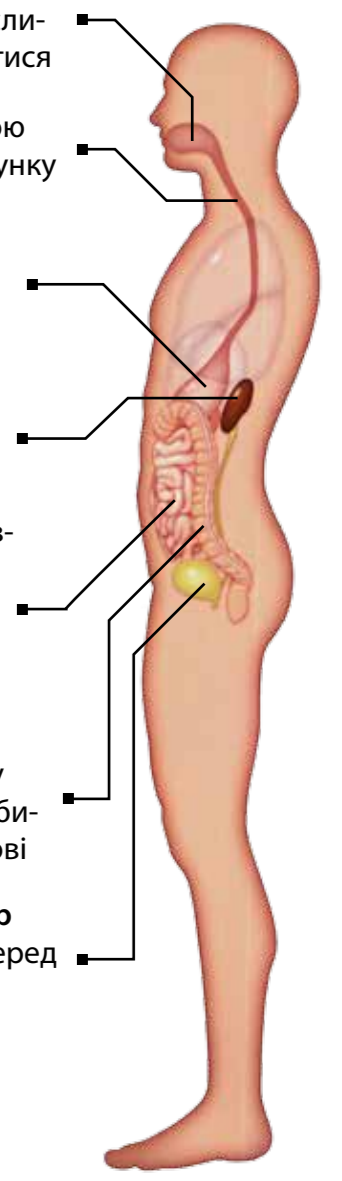
У шлунку травлення триває, їжа розминається м'язовими стінками і перетворюється у напіврідку масу

Нирки безперервно очищують кров, а відфільтровані речовини перетворюють у сечу

З тонкого кишківника поживні речовини потрапляють у кров, яка несе їх спочатку до печінки, а тоді розносить по всьому тілу

Товстим кишківником неперетравлені рештки їжі рухаються у пряму кишку, водночас з них забирається вода і формуються калові маси

Сечовий міхур збирає сечу перед її видаленням



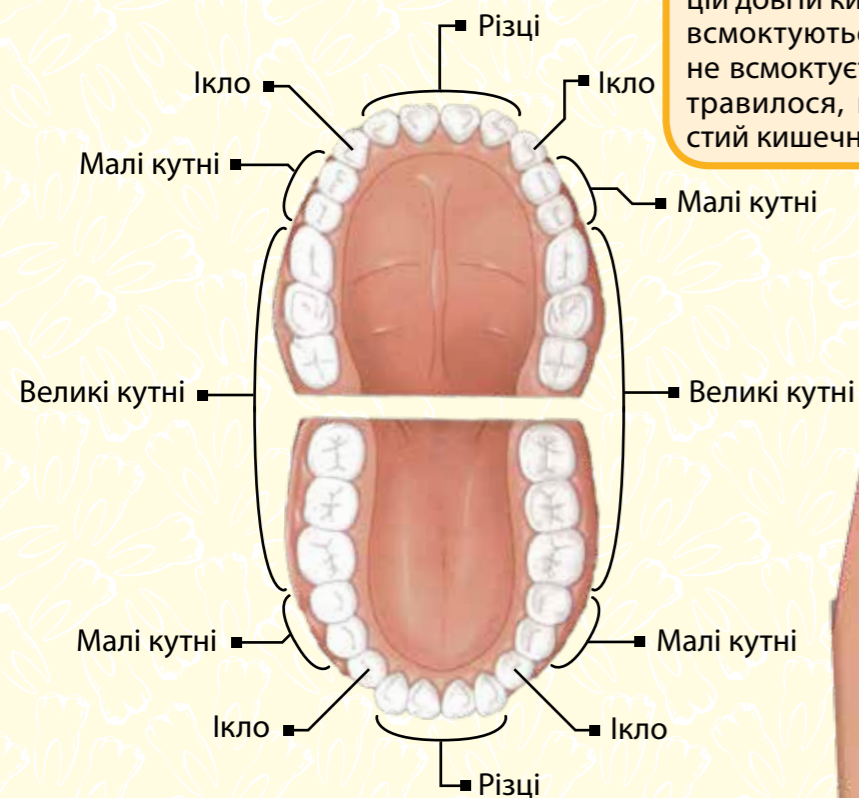
ТРАВНА І СЕЧОВИФІЛЬНА СИСТЕМИ

ЗУБИ

У новонародженої дитини зубів у роті немає. Приблизно після шести місяців у дітей з'являються молочні зуби, які до 10–12 років замінюються на постійні. Молочних зубів 20, а у дорослої людини 32 зуби. Останні дві пари – зуби мудрості – виростають зазвичай у 18–25 років.

Різці мають ріжучий край для відкушування їжі, ікла шматують їжу, малі та великі кутні подрібнюють і перемелюють її. Слина зволожує їжу, полегшує ковтання і знешкоджує частину бактерій. Вона містить речовини, які розпочинають травлення. Завдяки подрібненню їжі збільшується поверхня, на яку впливають ці речовини. Тому жуї добре!

У шлунку їжа перетравлюється внаслідок дії на неї шлункового соку. Шлунковий сік містить соляну кислоту, яка сприяє травленню білкової їжі і вбиває мікробів, що потрапили з нею. Тому стінки шлунку захищені від неї слизом. За добу у людини виділяється від 0,5 до 2 л шлункового соку. Відповідно, об'єм шлунку дорослої людини становить приблизно 2 л. Але якщо людина звикла вживати багато їжі і рідини, його об'єм збільшується до 5 л. Це негативно впливає на інші внутрішні органи, заважає диханню.



Процес травлення завершується у тонкому кишківнику. У цій довгій кишці складники їжі всмоктуються в кров. Те, що не всмоктується або не перетравилось, потрапляє у товстий кишечник.

Печінка – один з найбільших і „найпрацьовитіших” органів людини. Вона очищає кров від шкідливих речовин і є своєрідним резервуаром, з якого організм за потреби отримує необхідні речовини.

ШЛУНОК

Їжа, яку ми ковтнули, потрапляє у шлунок. Шлунок – це мішкуватий орган з дуже міцними стінками. Внутрішні стінки шлунку виділяють травні соки – речовини, які розкладають білкову їжу на прості складники. У шлунку їжа перебуває приблизно три години. Звідти частково перетравлена напіврідка маса потрапляє у тонкий кишківник, де і завершується процес травлення.

Нирки – це парний орган, який фільтрує кров. Щодня через них проходить до 150 л крові, тобто вся кров організму фільтрується щодня понад 30 разів. Те, що нирки вловлюють у свої „тенета” – зайва вода та непотрібні речовини – сечовидними шляхами потрапляє у сечовий міхур.

КИШКІВНИК

У черевній порожнині ми маємо 9-метрову кишку. Щоб там розміститися, вона щільно впакована і дуже звивиста. Однак ця кишка повинна бути прохідна, щоб перетравлена їжа рухалася без перешкод. Вона складається з тонкого і товстого кишківників. Стінки тонкого кишківника зсередини хвилясті і вкриті малесенькими пальцеподібними виступами – ворсинками. У дорослої людини їх приблизно 10 млн. Довжина ворсинки 0,3–1,5 мм, а на 1 мм² їх припадає до 40 штук. Вони у 35 разів збільшують всмоктувальну поверхню кишківника – до 200 м².

Коли неперетравлені рештки їжі потрапляють у товстий кишківник, організм забирає з них воду. Далі вони потрапляють у пряму кишку, а звідти виходять у вигляді калу. Кал містить також бактерії, слиз, фрагменти з внутрішніх стінок кишківника, воду.

Сечовий міхур – це мішечок з тонкими стінками. В ньому накопичується сеча, доки ми не підемо до туалету. Тоді вона виходить через сечовидільний канал – останню ділянку сечовидільної системи. Міхур вміщає до 0,5 л сечі, але може розтягуватися, щоб втримати більше.

