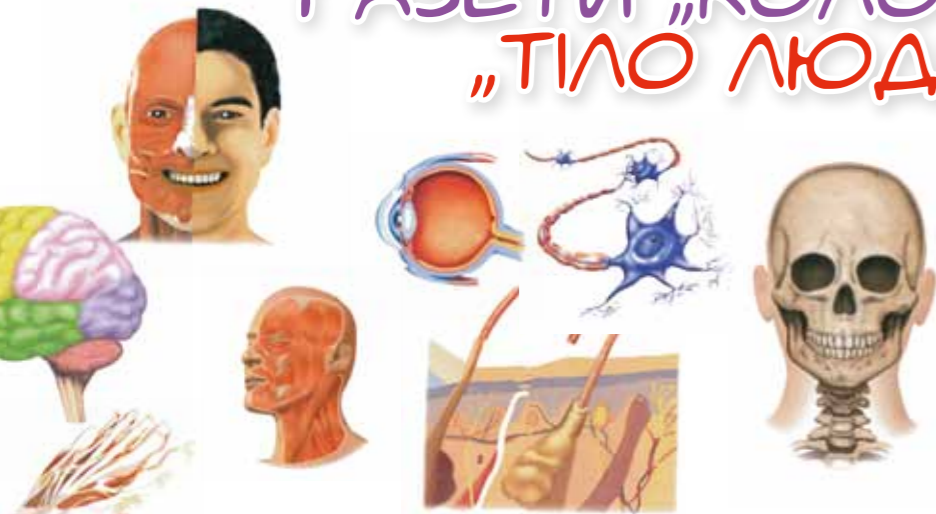


У 2015 РОЦІ ЧИТАЙ ВИПУСКИ ГАЗЕТИ „КОЛОСОЧОК” „ТІЛО ЛЮДИНИ”



Наше тіло – складний, але неймовірно ефективний пристрій, який біологи називають організмом. Як і кожен складний пристрій, воно складається з окремих функціональних частин – органів, які утворюють системи. Органи у складі систем та системи у складі організму тісно між собою взаємодіють, і тому наш натуральний пристрій так добре працює.

Ми розповімо тобі про роботу найважливіших систем і окремих органів та запропонуємо зібрати 3D-модель тіла людини.

У додатку до кожної газети ти отримаєш паперову модель однієї частини тіла.

Макет підставки, яка допомагає встановити модель, буде в останній газеті серії.



Щоб взяти участь у II заочному Чемпіонаті України юних шанувальників природознавства передплати газету „КОЛОСОЧОК” на 2015 рік.



Повністю складена тривимірна модель.



Передплатний індекс 89454

Головний редактор:
Дарія Біда, тел.:(032) 236-71-24,
e-mail: dabida@mis.lviv.ua
Заступник головного редактора:
Світлана Вольська,
e-mail: svitlana300@gmail.com

Підписано до друку 24.11.14,
формат 60x84/8.
Друк офсетний. Наклад 12 000 прим.
Адреса редакції: 79038, м. Львів,
а/с 9838. Надруковано в друкарні
ТОВ "Видавничий дім „УКРПОЛ”.

№31/2014
ГРУДЕНЬ

Юний еколог

(твое ім'я та прізвище)



НАУКОВО-ПОПУЛЯРНА ТЕМАТИЧНА ПРИРОДНИЧА ГАЗЕТА ДЛЯ РОЗУМНИКІВ І РОЗУМНИЦЬ



ПОВУТОВІ ЕЛЕКТРИЧНІ ПРИЛАДИ



Телефон, комп'ютер, мікрохвильова піч, телевізор, холодильник, праска, пральна машина, фен, обігрівач – усі ці пристрої – наші помічники. Вони безпечні для здоров'я, якщо ми правильно їх експлуатуємо. Наприклад, відключаємо Wi-Fi на ніч, не ставимо в спальні комп'ютер та телевізор, не залишаємо телефон на ніч на тумбочці біля ліжка, не вмикаємо всі пристрої одразу. Тривалий перегляд телепередач або тривала робота на комп'ютері – це негативний вплив на зір та інші органи, а ще удар по психіці.

Безпечний час роботи на комп'ютері для учнів на день:

- **1 клас:** не більше 10-ти хвилин;
- **2–5 класи:** 15 хвилин;
- **6–7 класи:** 20 хвилин.

ЗАБОРОНЕНО: комп'ютерні ігри перед сном!

НАСЛІДКИ ТРИВАЛОЇ РОБОТИ НА КОМП'ЮТЕРІ:

послаблення імунітету

комп'ютерний зоровий синдром

стомлюваність в школі

психічні розлади

головний біль



ТЕЛЕВІЗОР – сімейний улюбленець ☺. Однак варто пам'ятати:

- не сидіть довго біля екрану (для дорослих – найбільше 3 години, для дітей – 2 години, для дошкільнят – не більше 15 хвилин);
- безпечна відстань до екрану – 3 м;
- переглядаючи телепередачі, треба робити перерви (хоча б на рекламу ☺).



КОНДИЦІОНЕР. У спеку він створить прохолоду, а може і навпаки – прогріти повітря в холодну пору. Кондиціонери під час роботи виділяють токсини, здувають бактерії та грибки з поверхні меблів, підлоги, предметів. Люди, що мешкають у кімнаті, де часто працює кондиціонер, вдвічі частіше мають інфекційні захворювання органів дихання. А перепади температури викликають ангіну й навіть запалення легень.



МІКРОХВИЛЬОВА ПІЧ – небезпечний побутовий прилад, відомий своїм потужним випромінюванням електромагнітної енергії. Безпека роботи мікрохвильової печі залежить від її герметичності. Якщо дверцята печі зачиняються нещільно, випромінювання виходить крізь утворену щілину.



ОБІГРІВАЧ. Застарілі обігрівачі з відкритою спіраллю вогнебезпечні, сушать повітря, виділяють специфічний запах згорілого пилу. Сучасні масляні обігрівачі екологічно чисті.



ПОРОХОТЯГ – головний винуватець появи великої кількості алергіків та астматиків. Сухі порохотяги здимають пил у повітря, затримують лише крупний пил, викидаючи значну частину пилу назад у повітря. Тому найбільше пилу у повітрі відразу після користування порохотягом!



ПЛУТАНИНА ВІД ПУСТУНЧИКА „Правда чи вигадка?“



Пустунчик вирішив скласти правила користування побутовими приладами в своїй оселі, але зробив чотири помилки. Одну з них він знайшов. Знайди інші. Підпиши твердження за наведеним зразком

1. Вигадка

Газову плиту потрібно викинути та купити електроплиту.

5. _____

Газову плиту не можна використовувати для обігріву та сушіння білизни.

2. Правда

Кондиціонери ганяють повітря всередині приміщення і не освіжують його.

6. _____

Якщо повітря на твоїй вулиці постійно забруднене, в оселі потрібно встановити очищувач повітря.

3. _____

Для здоров'я та комфорту людини потрібні нормальні температура та вологість, тому в кожній оселі має бути кондиціонер.

7. _____

Головний ворог домашньої екології – побутовий пил. Тому потрібно частіше прибирати порохотягом.

4. _____

Після завершення роботи газової плити бажано зробити наскрізне провітрювання.

8. _____

Прибирати порохотягом потрібно за відкритих вікон (влітку) або кватирки (взимку).

Для підготовки до конкурсу „КОЛОСОК-весняний-2015” шукай тести „Здоров'я твоєї оселі” у грі „KOLOSOK-ONLINE” на нашому сайті.

 **KOLOSOK-ONLINE**
Природнича гра для дорослих і дітей
www.kolosok.org.ua